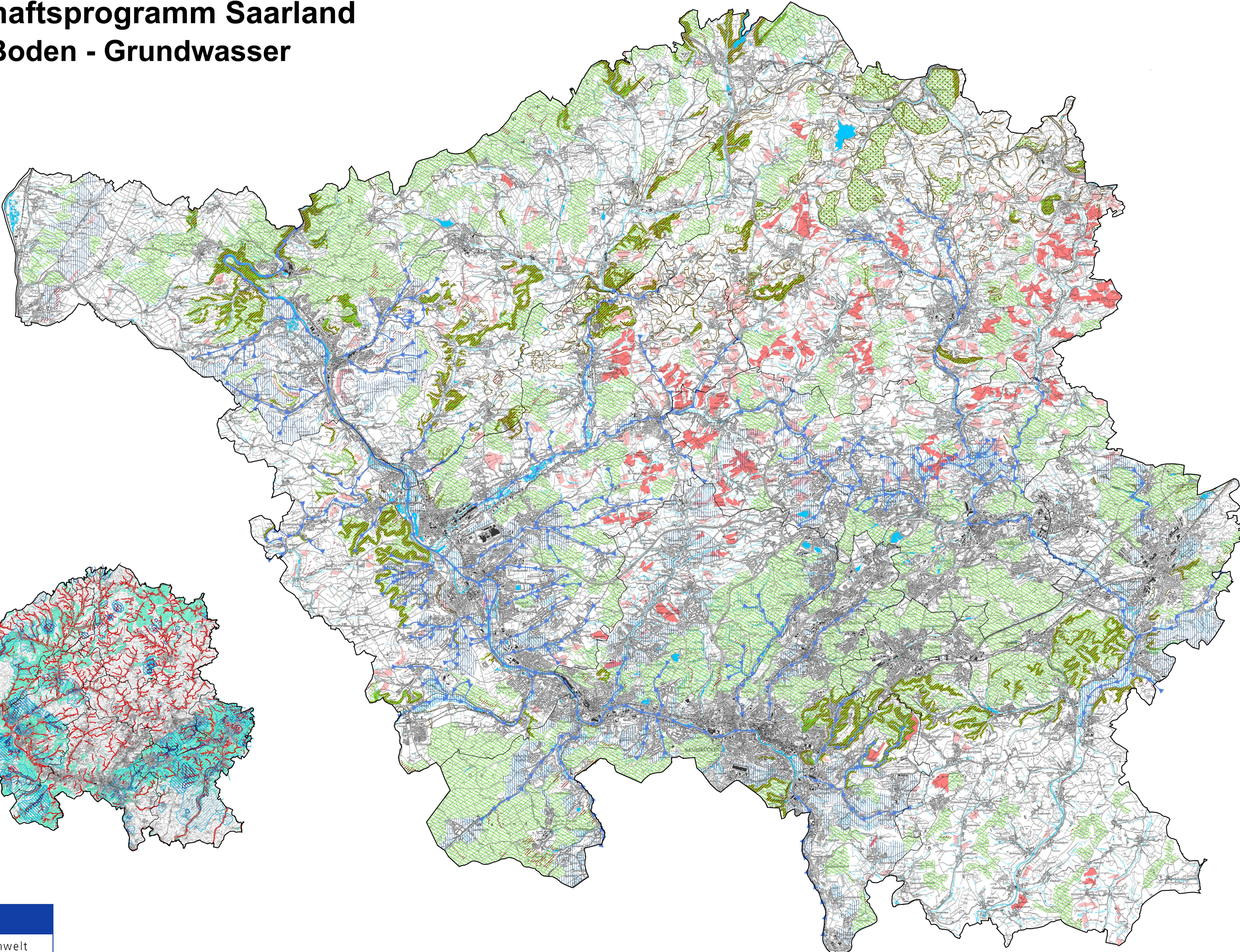
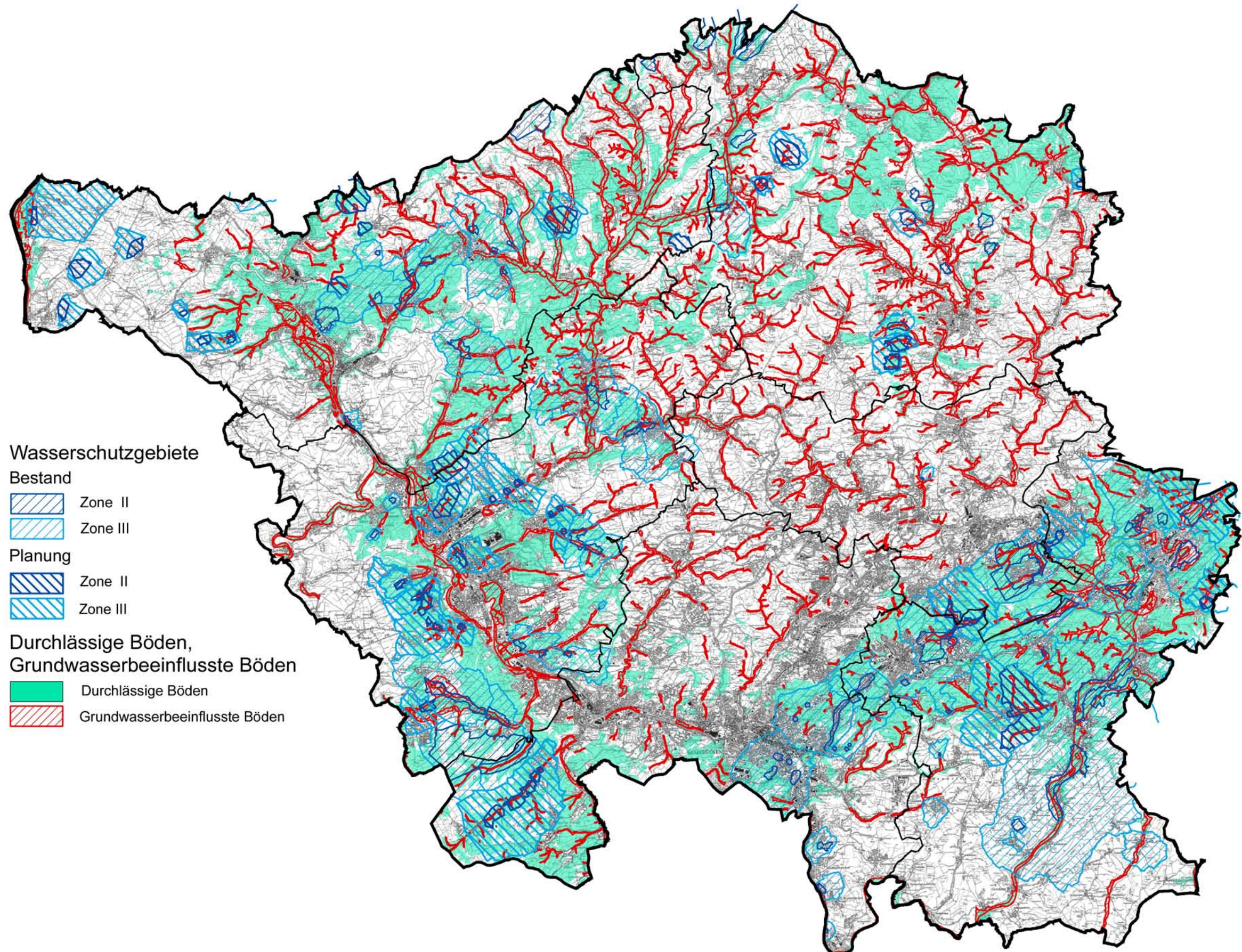


Landschaftsprogramm Saarland

Klima - Boden - Grundwasser



- Legende**
- Klima**
- Kaltluftentstehungsgebiete
 - Berücksichtigung von Kaltluftentstehungsgebieten mit Siedlungsbezug
 - Offenhaltung von Kaltluftentstehungsgebieten
 - Kaltluftabflussbahnen
 - Offenhaltung wichtiger Kaltluftabflussbahnen
- Boden**
- Sicherung**
- Sicherung (historisch) alter Waldstandorte
 - Berücksichtigung seltener Bodentypen
 - Sicherung von seltenen, naturnahen Böden im Rahmen der Waldwirtschaft (Bodenschutzwald)
- Erosion**
- Berücksichtigung der Erosionsgefahr im Rahmen der Waldbewirtschaftung
 - Vorschlag für die Ausweisung von Erosionsschutzwald
 - Erosionsverdacht auf Ackerflächen
 - Durchführung von Erosionsschutzmaßnahmen in Schwerpunkträumen der Bodenerosion auf landwirtschaftlichen Nutzflächen
- Verwaltungsgrenzen und Gewässerflächen der Topographischen Karte 1:50 000**
- Landesgrenze
 - Kreisgrenze
 - Oberflächengewässer



- Wasserschutzgebiete**
- Bestand**
- Zone II
 - Zone III
- Planung**
- Zone II
 - Zone III
- Durchlässige Böden, Grundwasserbeeinflusste Böden**
- Durchlässige Böden
 - Grundwasserbeeinflusste Böden



Darstellung im Maßstab: 1:75 000



Juni 2009

Darstellung auf Grundlage der amtlichen topographischen Karte 1:50 000 mit Genehmigung des Landesamtes für Kataster-, Vermessungs- und Kartenwesen