

Landschaftsprogramm Saarland

Erhaltung der Kulturlandschaft, Erholungsvorsorge und Freiraumentwicklung

Legende

Erhaltung der Kulturlandschaft

- Erhaltung besonders wertvoller Kulturlandschaften
 - Agrarlandschaften, Industrielandschaften
 - Bäuerliche Siedlungen, Historische Stadtkerne, Industriesiedlungen

Kulturhistorische Relikte (Beispiele)

- Herausragende Relikte der historischen Rohstoffwirtschaft
- Herausragende Standorte der Industriekultur

Denkmalschutz

- Denkmalgeschütztes Ensemble
- Denkmalgeschützte Grünfläche

Erholungsvorsorge und Freiraumentwicklung

Erschließung des landschaftlichen Potenzials für die Erholungsnutzung

- Natur- und Kulturerlebnisräume
- Waldachse im Ordnungsraum / Wälder im Nordsaarland entwickeln
- Auen als Leitlinien der Naherholung sichern

Schwerpunkte der Freiraumaufwertung

- Freiraumaufwertung in Auen
- Freiraumaufwertung im Bereich der Bergbauachse
- Halden als System von Landmarken entwickeln
- Großräumige Freiraumaufwertung im Bereich von Abbaufächern

Freiraumsicherung im Ordnungsraum

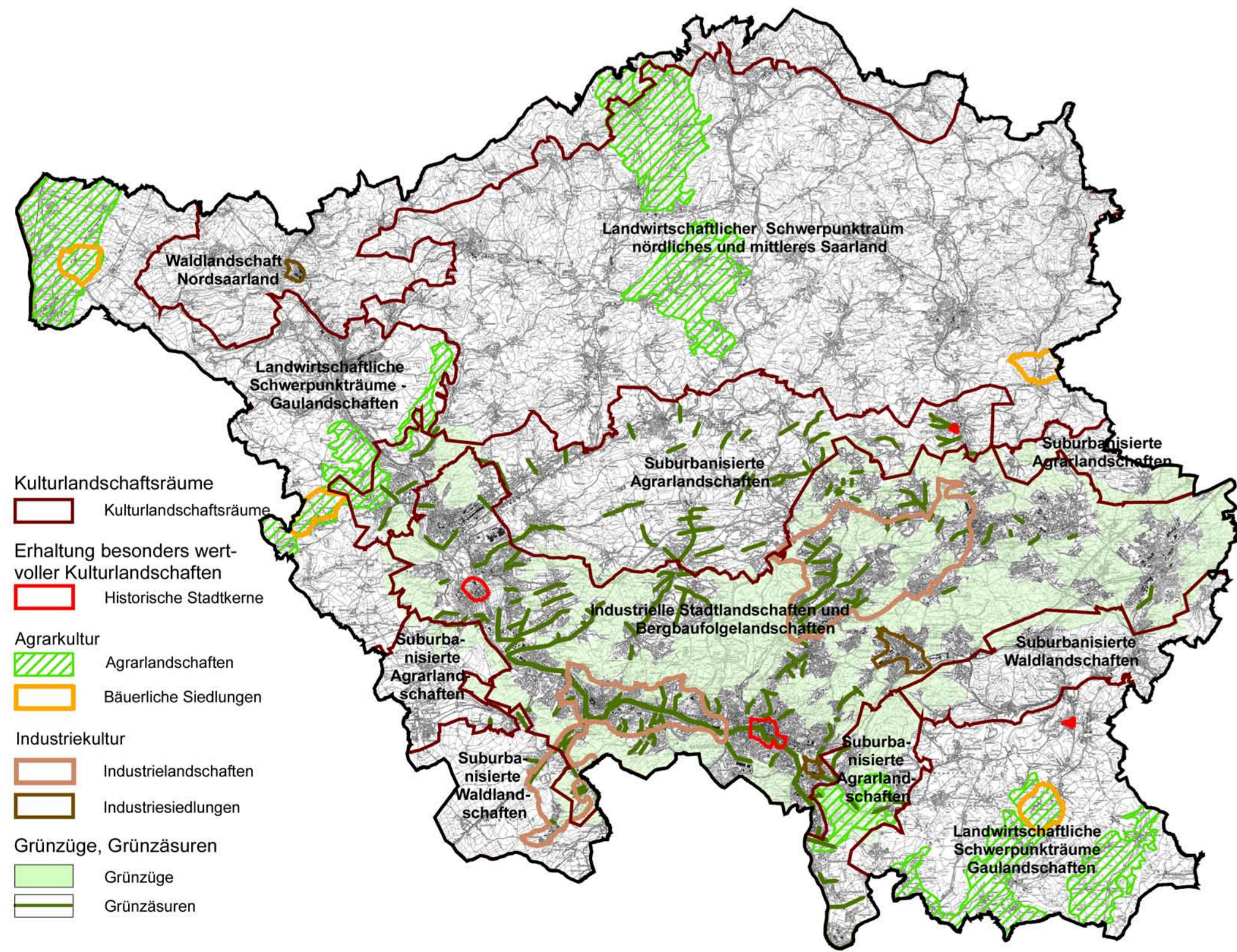
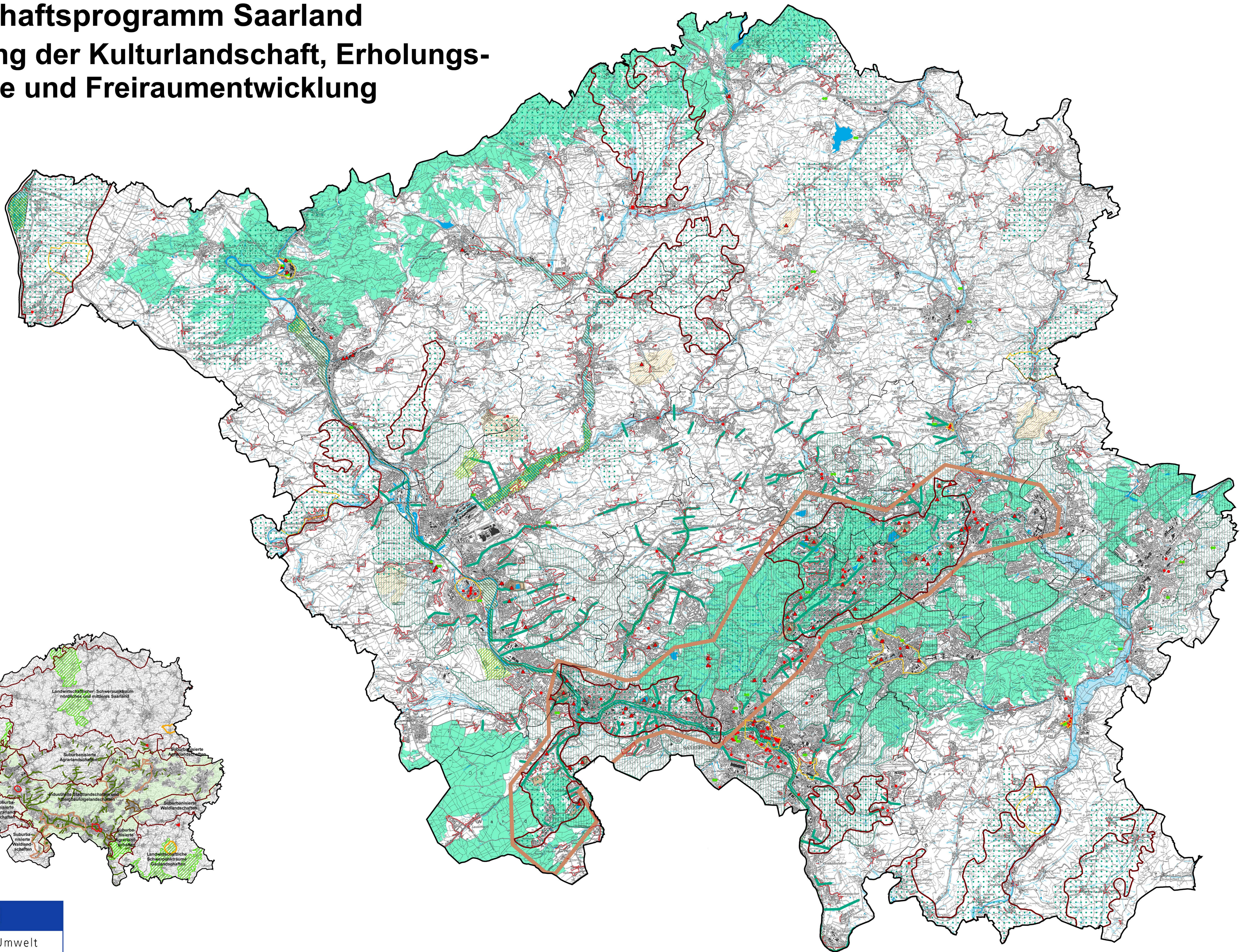
- Festlegung von Grünzügen
- Festlegung von Grünzäsuren

Begrenzung der Siedlungsentwicklung

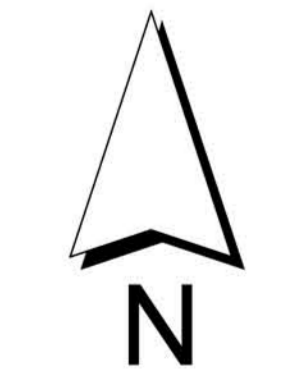
- Siedlungsbegrenzung aus Sicht des Naturschutzes

Verwaltungsgrenzen und Gewässerflächen der Topographischen Karte 1:50 000

- Landesgrenze
- Kreisgrenze
- Oberflächengewässer



- Kulturlandschaftsräume
 - Kulturlandschaftsräume
- Erhaltung besonders wertvoller Kulturlandschaften
 - Historische Stadtkerne
- Agrarkultur
 - Agrarlandschaften
 - Bäuerliche Siedlungen
- Industriekultur
 - Industrielandschaften
 - Industriesiedlungen
- Grünzüge, Grünzäsuren
 - Grünzüge
 - Grünzäsuren



Darstellung im Maßstab: 1:75 000

4.000 2.000 0 4.000
Meter

Juni 2009

Darstellung auf Grundlage der amtlichen topographischen Karte 1:50 000 mit Genehmigung des Landesamtes für Kataster-, Vermessungs- und Kartenwesen