

Landschaftsprogramm Saarland

Arten, Biotope und Lebensraumverbund

Legende

Flächen mit besonderer Bedeutung für den Naturschutz

- Flächen mit sehr hoher Bedeutung
- Flächen mit hoher Bedeutung
- Flächen mit mittlerer Bedeutung
- Vogelschutzgebiete

Erfordernisse und Maßnahmen für Arten und Biotope

Wald

- Überführung großflächiger Nadelbaumwälder
- Prioritäre Überführung von standortfremden Waldbeständen auf Standorten mit besonderem Entwicklungspotenzial, großflächig
- Prioritäre Überführung von standortfremden Waldbeständen auf Standorten mit besonderem Entwicklungspotenzial, kleinfächig
- Rücknahme von Aufforstungen aus Gründen des Biotopverbundes und Klimaschutzes

Landwirtschaftliche Nutzflächen

- Offenhaltung klimatisch bedeutsamer Nutzflächen
- Entwicklung von strukturanreichernden Erosionsschutzmaßnahmen
- Extensivierung der Beweidung
- Offenhaltung der Flächen aus Gründen des Arten- und Biotopschutzes
- Erhaltung und Entwicklung extensiver Grünlandnutzung
- Entwicklung extensiver Grünlandnutzung auf Standorten mit besonderem Entwicklungspotenzial
- Erhaltung der Streuobstnutzung, großflächig
- Erhaltung der Streuobstnutzung, kleinfächig
- Strukturaneicherung in Agrarlandschaften

Gewässer und Auen

- Sicherung naturnaher Fließgewässerstrecken
- Förderung der Eigenentwicklung des Fließgewässers (Entwicklungstrecke)
- Naturnaher Rückbau (Umgestaltungstrecke)
- Öffnung verrohrter Fließgewässerabschnitte (Sanierungstrecke)
- Ökologische Aufwertung innerörtlicher Fließgewässerabschnitte
- Reaktivierung von Auen
- Sanierung aufgefüllter Auen
- Offenhaltung von Wiesentälern
- Ökologische Aufwertung der Saaraltarmbereiche
- Ökologische Aufwertung von Stillgewässern

Pflege und Sukzession

- Sukzessions- und Pflegeflächen
- Pflege zur Sicherung und Entwicklung von Lebensräumen

Unzerschnittene Räume

- Unzerschnittene Räume nach § 6 Abs. 1 SNG

Naturräumliche Gliederung

- Naturräumliche Gliederung

Verwaltungsgrenzen und Gewässerflächen der Topographischen Karte 1:50 000

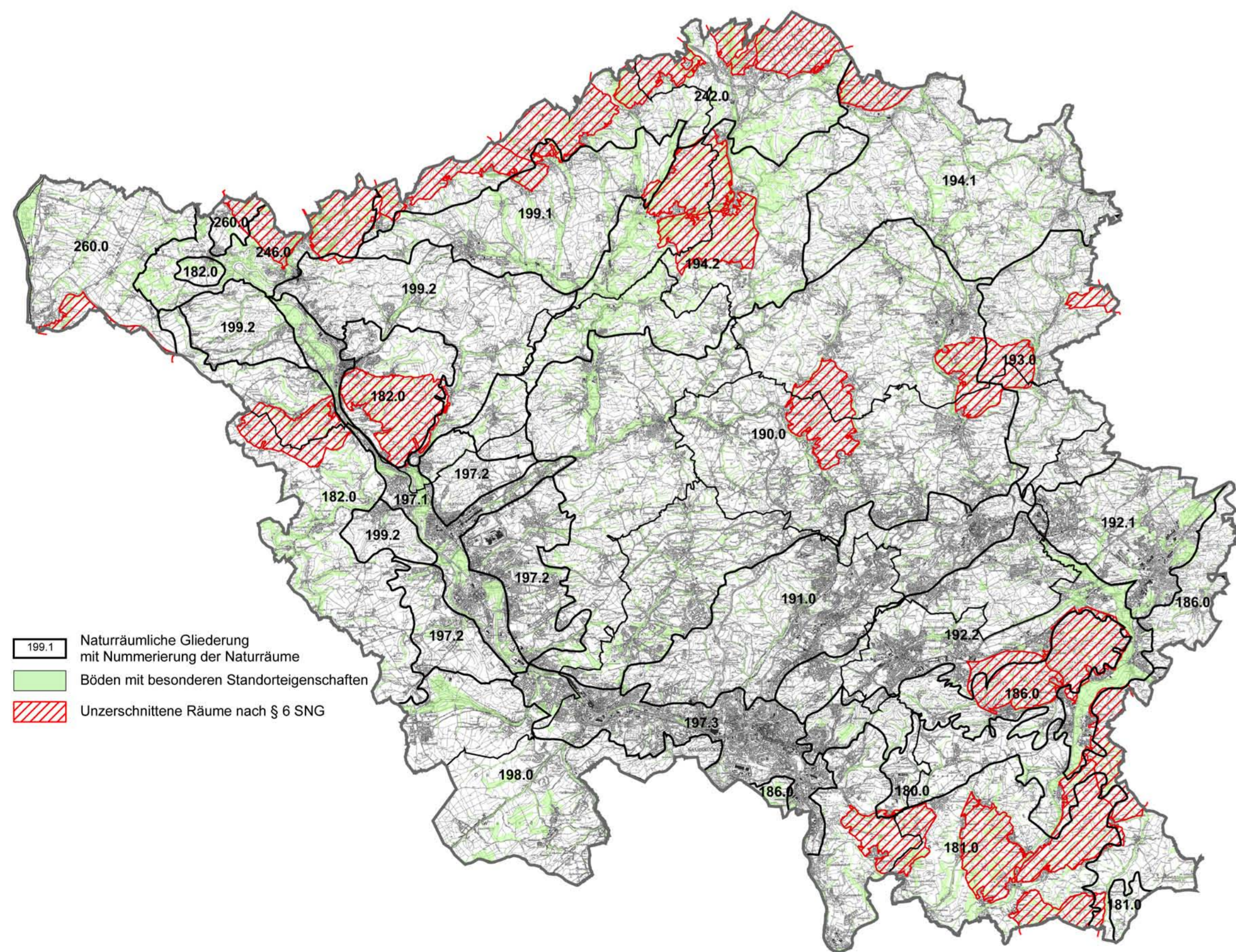
- Landesgrenze
- Kreisgrenze
- Oberflächengewässer

Darstellung im Maßstab: 1:75 000



Juni 2009

Darstellung auf Grundlage der amtlichen topographischen Karte 1:50 000 mit Genehmigung des Landesamtes für Kataster-, Vermessungs- und Kartenwesen



- Naturräumliche Gliederung mit Nummerierung der Naturräume
- Böden mit besonderen Standortigenschaften
- Unzerschnittene Räume nach § 6 SNG

