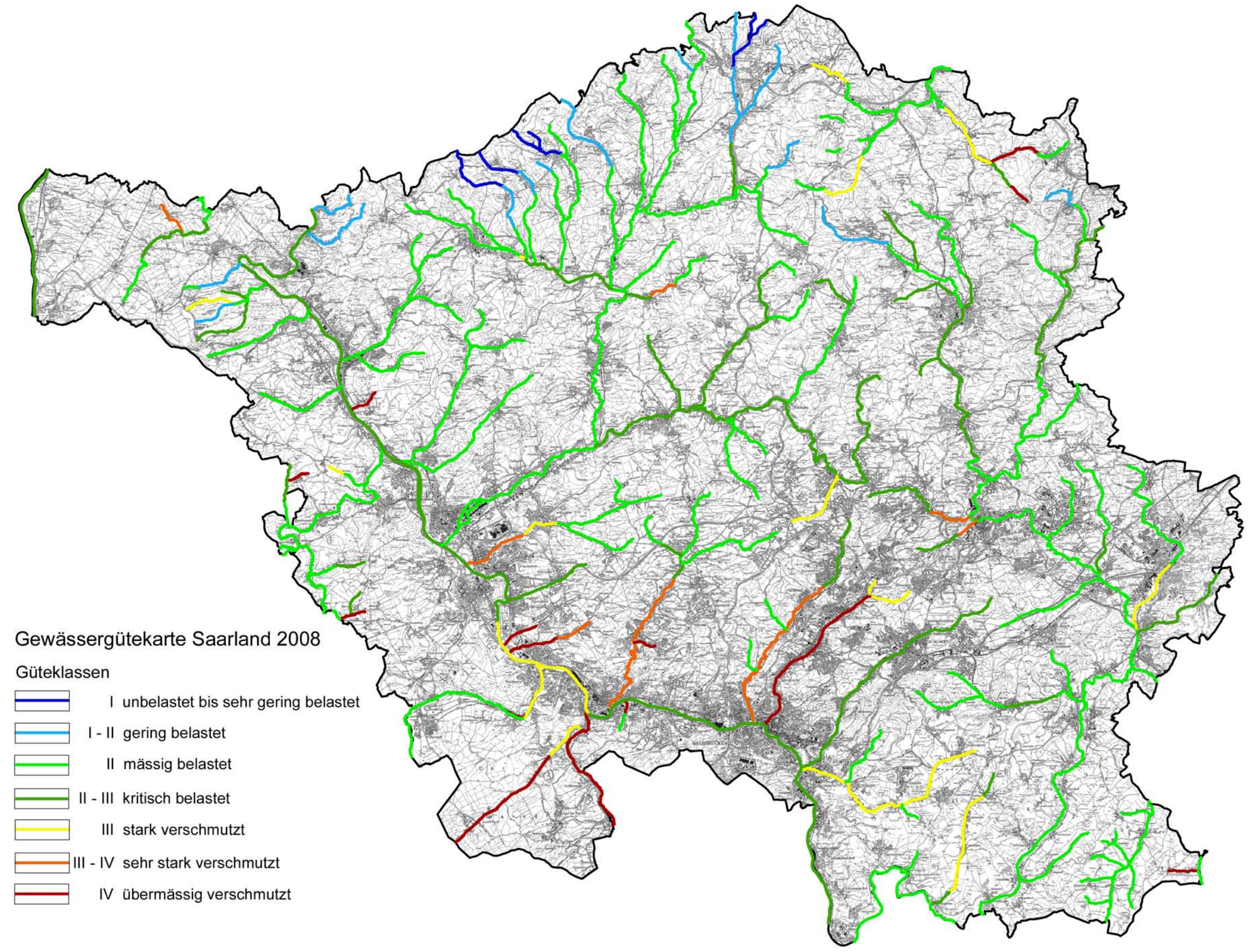
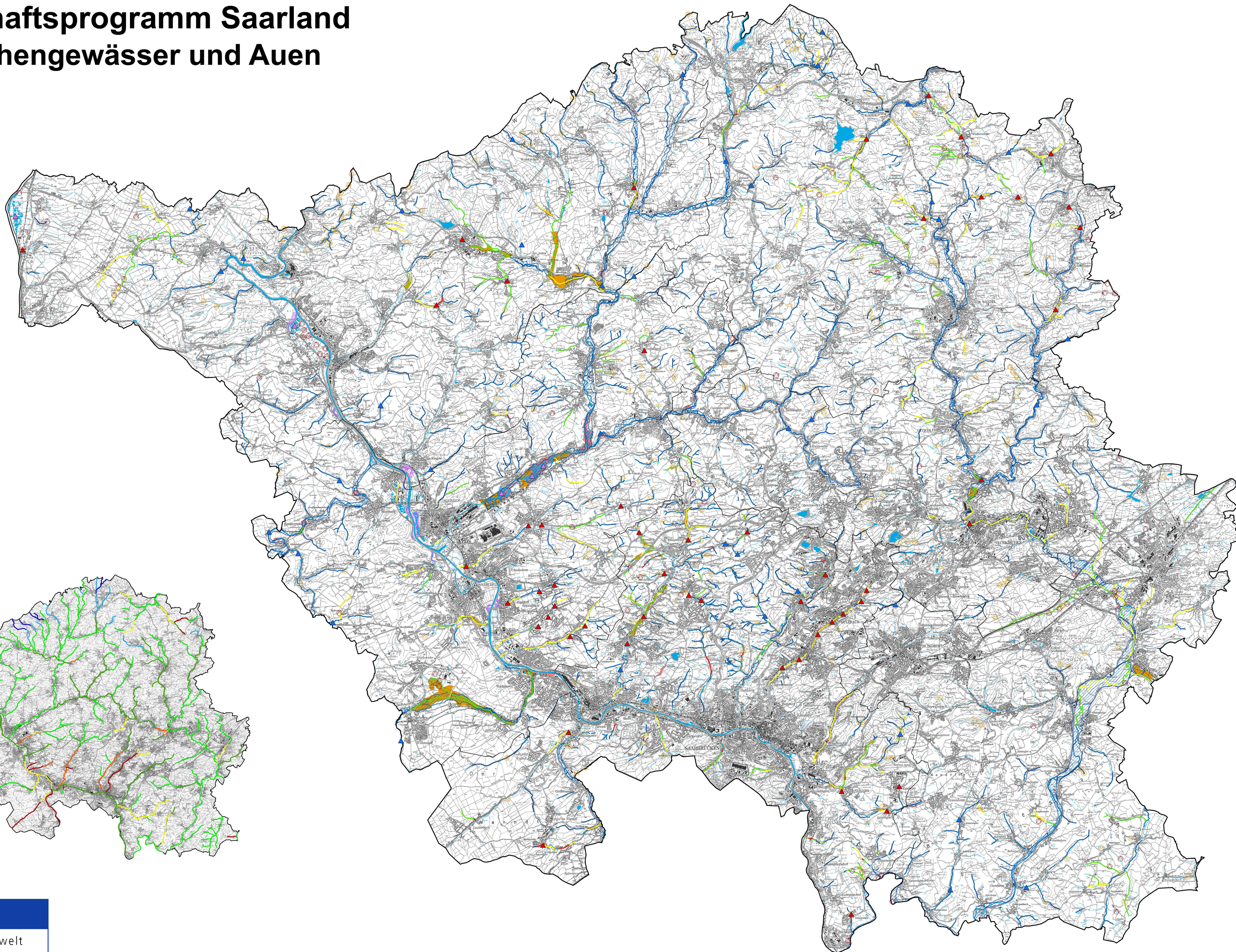


# Landschaftsprogramm Saarland Oberflächengewässer und Auen



Gewässergütekarte Saarland 2008  
Güteklassen

- I unbelastet bis sehr gering belastet
- I-II gering belastet
- II mässig belastet
- II-III kritisch belastet
- III stark verschmutzt
- III-IV sehr stark verschmutzt
- IV übermässig verschmutzt

- ### Legende
- Schutz, Sicherung, Referenzstrecken**
- Sicherung naturnaher Fließgewässerstrecken
  - ▲ Referenzstrecken für Fließgewässernaturierung
  - ▨ Überschwemmungsgebiet, festgesetzt
- Entwicklungsschwerpunkte**
- Naturnähere Entwicklung der Fließgewässer**
- Eigenentwicklung fördern (Entwicklungstrecke)
  - Naturnaher Rückbau (Umgestaltungstrecke)
  - Öffnung verrohrter Fließgewässerschnitte (Sanierungstrecke)
  - ▲ Ökologische Aufwertung innerörtlicher Fließgewässerschnitte
- Naturnähere Entwicklung der Auen**
- Reaktivierung von Auen
  - Sanierung von aufgefüllten Auen
- Naturnähere Entwicklung der Stillgewässer**
- ▨ Sanierung und naturnähere Entwicklung der Saaralmbereiche
  - ▲ Naturnähe Entwicklung von Kiesweilergebieten (Mosel, Saar, Prims)
- Reduzierung von Nutzungskonflikten**
- Auszäunung des Ufers / Anlage von Tränkstellen
  - Umwandlung Acker in Dauergrünland
  - Entfernung von standort- und naturnaher Gehölzen in der Aue
  - Wasserversorgung der Teiche auf Nebenschluss umstellen, naturnähere Gestaltung
- Verwaltungsgrenzen und Gewässerflächen der Topographischen Karte 1:50 000**
- Landesgrenze
  - Kreisgrenze
  - Oberflächengewässer



Darstellung im Maßstab: 1:75 000

Juni 2009

Darstellung auf Grundlage der amtlichen topographischen Karte 1:50 000 mit Genehmigung des Landesamtes für Kataster-, Vermessungs- und Kartenwesen